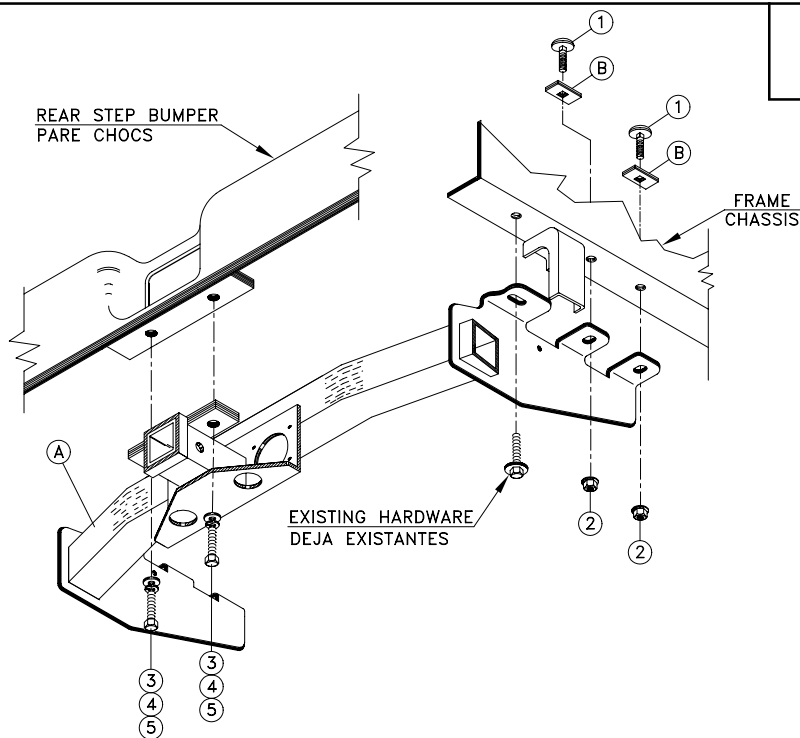




87185

MAKE/MODEL(S):
99-UP CHEV/GMC PICK-UP
WITH FACTORY STEP BUMPER



PARTS IDENTIFICATION / IDENTIFICATION DES PIÈCES

A. Receiver Assembly	A. Receveur	1. Carriage Bolt	1/2 x 1-3/4"	(4)	Bolt Pack Assy: KA-8001-917
B. Reinforcing plate (4)	B. plaque de renforcement	2. Flange nut	1/2"	(4)	Boulon carrosserie
		3. Flatwasher	14mm	(2)	Ecrou à bord
		4. Lockwasher	14mm	(2)	Rondelle plate
		5. Hex bolt	14mm x 40mm	(2)	Rondelle de blockage
					Boulon hexagonal

TOOLS REQUIRED: 3/4" deep socket, 21mm & 7/16" socket, ratchet or impact gun to suit; 100 FT/LB torque wrench.
OUTILS REQUIS: douille de 3/4 po, 21mm & 7/16 po. manche à rochet ou clé à chocs si nécessaire; clé dynamométrique à 100 lb-pi.

INSTRUCTIONS:

NOTE: Prior to installation loosen spare tire and remove the ground wire that is bolted to the bottom of the drivers side frame (not all models will have ground wire located here). A 5/16" hole has been provided in frame bracket to reinstall ground after installation.

1. Remove the two 14mm bolts that fasten the bumper bracket to the bottom of the frame rail (one per side).
2. Loosely fasten receiver assembly (A) to the existing 14mm weld nuts using the existing hardware. Refer to illustration.
3. Install the 1/2" fasteners as illustrated, using reinforcing plates inside the frame.
4. Use the 14mm bolts to loosely fasten the bumper support to the weld nuts located in the bumper reinforcing plate under the license plate portion of the bumper.
5. Tighten all bolts; refer to torque table on the instruction sheet.

REMARQUE: Désérrez le support pour le pneu de rechange avant l'installation et enlevez le fil de terre boulonné au dessous du longeron du cote du conducteur (certains modeles n'auront pas un fil de terre a cet endroit). Utilisez le trou de 5/16 pouce dans le support de châssis pour attacher cette fil.

1. Enlevez les doux boulons de 14mm qui attachent le support du pare chocs au dessous du longeron du chassis (un de chaque côté).
2. Attachez le receveur (A) sans serrer les fixations aux écrous soudés existant de 14mm, avec le matériel existant. Référez à l'illustration.
3. Installez les boulons de carrosserie de 1/2 po. utilisez les plaques de renforcement sur le cote intérieur du longerons.
4. Utilisez les boulons de 14mm dans les écrous soudés dans la plaque de renforcement au dessous de le par choc.
5. Serrez tous les boulons; référez à la table de dynamométrie sur la feuille d'instructions.

For fit problems call 1-800-461-5595 / Pour assistance au cas de problèmes d'ajustement, appelez 1-800-461-5595

MAX TRAILER WEIGHT / POIDS MAX DE LA REMORQUE 8000 lbs.		MAX TONGUE WEIGHT / POIDS MAX DU TIMON 800 lbs.	
Bolt Size Grandeur des boulons	Grade 5 Torque Dynamométrique	Metric / Métrique	Grade 8.8 Torque Dynamométrique
3/8	30 Ft. Lb.	8 mm	18 Ft. Lb.
7/16	54 Ft. Lb.	10 mm	36 Ft. Lb.
1/2	72 Ft. Lb.	12 mm	64 Ft. Lb.
5/8	150 Ft. Lb.	14 mm	103 Ft. Lb.
3/4	245 Ft. Lb.		

Maximum torque for tab nuts is 38 Ft. Lb. / la dynamométrie maximale pour les écrous avec extension est 38 lb-pi.

Warning: This hitch is designed to safely carry the loads specified. Under no circumstances do we recommend exceeding the towing vehicle manufacturer's recommended vehicle towing capacities.
Avertissement: Cet attelage a été crée pour porter sans danger les charges prévues. En au cun cas vous ne devez dépasser les normes de capacités de remorquage établies par le fabricant de votre véhicule.